



**ASOCIACIÓN COLOMBIANA
PARA LA SALUD MENTAL**

ANOREXIA



**Dr. Miguel A. Sabogal G.
Medico Psiquiatra**

Jefe Departamento de Psiquiatría Hospital Naval de Cartagena
Coordinador Unidad de salud mental y familiar Clínica Enrique de la Vega
Presidente Asociación Colombiana para la Salud Mental



**ASOCIACIÓN COLOMBIANA
PARA LA SALUD MENTAL**

GENERALIDADES



- **GRAN PREOCUPACIÓN POR IMAGEN CORPORAL**
- **INTENSO DESEO DE ADELGAZAR**
- **INICIO ADOLESCENCIA**

- **SANTA LIBERATA**
- **SANTA CATALINA DE SIENA**
- **SANTA MARIA MAGDALENA DE PAZZI**



ASOCIACIÓN COLOMBIANA PARA LA SALUD MENTAL

- **RICHARD MORTON, 1689, MISS DUKE, "CONSUNCIÓN NERVIOSA"**

EPIDEMIOLOGIA



- **INICIO 13 – 17 AÑOS.**
- **PREVALENCIA 0.5 – 1% DE LAS ADOLESCENTES**
- **BOGOTÁ 0.28%**
- **RELACIÓN M/H = 15/1**
- **PAÍSES INDUSTRIALIZADOS**
- **MODELOS**
- **BAILARINAS**



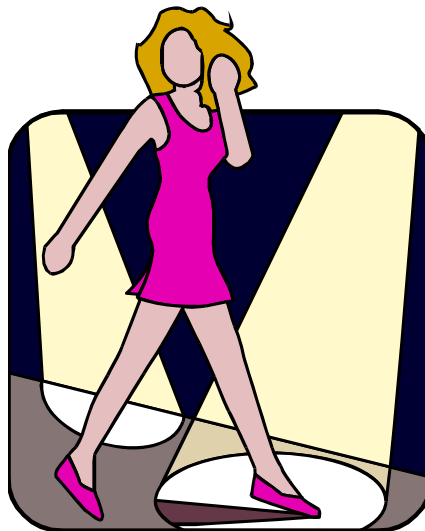
ASOCIACIÓN COLOMBIANA PARA LA SALUD MENTAL

ETIOLOGÍA

FACTORES BIOLÓGICOS

- **GEMELOS MONOCIGOTOS**
- **DEPRESIÓN ENTRE FAMILIARES**
- **OPIÁCEOS ENDOGENOS AUMENTADOS**
- **TEP = HIPERMETABOLISMO NÚCLEO CAUDADO**

FACTORES SOCIALES



- **VISIÓN SOCIAL DE BELLEZA**
- **CENTRAR ATENCIÓN EN ENFERMEDAD**



ASOCIACIÓN COLOMBIANA PARA LA SALUD MENTAL

- **DISFUNCIÓN DE PAREJA**
- **FAMILIARES CON DEPRESIÓN O ALCOHOLISMO**

FACTORES PSICOLÓGICOS

- **REPLAZO DE LAS PREOCUPACIONES NORMALES DE LA ADOLESCENCIA**
- **IDEAS SIMILARES A LAS OBSESIONES**
- **AUTO INANICIÓN PROTESTA RECLAMANDO AUTONOMÍA**
- **INCAPACIDAD SEPARARSE PSICOLÓGICAMENTE MADRE**

CRITERIOS DIAGNÓSTICOS DSM IV

A. RECHAZO A MANTENER UN PESO CORPORAL MÍNIMO DE POR LO MENOS 85% DE LO ESPERADO PARA SU EDAD Y TALLA.



**ASOCIACIÓN COLOMBIANA
PARA LA SALUD MENTAL**

B. AUN ESTANDO BAJA DE PESO, LA PACIENTE PRESENTA UN MIEDO INTENSO A ENGORDAR O SER OBESA.

C. PERCEPCIÓN ALTERADA DE LA IMAGEN CORPORAL POR SUBRAYAR LA IDEA EN EL PESO O LA FORMA CORPORAL, NEGACIÓN DE LA PERDIDA DE PESO O DISTORSIÓN PERCEPTUAL FRANCA

D. AMENORREA DE POR LO MENOS TRES PERIODOS CONSECUTIVOS.

TIPO RESTRICTIVO

TIPO COMPULSIVO PURGATIVO

